

## CIRCUIT DÉCOUVERTE PÉDESTRE 1h30

# COEUR DE VILLE

## Montpon-Ménéstérol

Chartreuse de Vouclaire



### D Départ depuis l'office de tourisme

#### 1 L'église Notre Dame de l'Assomption et son orgue



Montpon à l'origine était un bourg sans église, qui n'avait qu'une chapelle à l'extérieur du bourg, la chapelle St Roch. Les offices, les baptêmes, les mariages et les enterrements avaient lieu à l'église de Ménéstérol sauf que Montpon n'avait pas de pont sur la rivière

Isle pour rejoindre l'église. Montpon se dota d'une église et d'un presbytère qu'en 1848. La nef pourvue d'un clocher fut agrandie d'une chapelle à l'ouest.

L'église est munie d'un orgue en tribune, qui a été petit à petit amélioré, il est passé de 7 à 18 jeux, répartis sur 2 claviers et pédales, tandis que son caractère sonore s'est orienté vers le style classique français. En 1980 le buffet, jusqu'ici tout noir, reçut un badigeon rouge et or et fut agrémenté de découpes dorées, qui lui donnent à présent une allure baroque. D'un caractère sonore particulièrement plaisant, il anime les offices chaque dimanche.

#### 2 La rue Foix de Candalle

Elle fut nommée en hommage à Suzanne Henriette de Foix de Candalle (1618-1706), héritière de la seigneurie de Montpon et Dame de Montpon. Cette dernière fonda en 1686 son hôpital sur les lieux mêmes de l'actuelle maison de retraite « La Providence » qui porte toujours le nom donné par sa fondatrice. Dans l'acte fondateur sera écrit : « Cet hôpital est utile aux habitants de cette ville et en conséquence, désire le continuer à perpétuité et à jamais ». Elle consacra sa vie aux pauvres et à l'éducation des filles. Elle organisa des distributions générales de pains lors des années de disette de 1692 à 1694.

C'était une femme d'action, un modèle de dévouement et de charité. Elle a marqué son passage dans l'histoire de Montpon par la distinction de son esprit et surtout sa générosité de cœur. La reproduction de son portrait est conservée dans l'hôpital actuel, aujourd'hui maison de retraite.

#### 3 La Gare de Montpon

Regardez comment est écrit le nom de notre ville sur la façade de la gare : **MONPONT** ! Non, ce n'est pas une faute d'orthographe ! Au fil des siècles, la ville a eu plusieurs appellations et orthographes : **MONTPAC, MONTEPAVO, MONT-PAON...** C'est en 1882 que la graphie **MONTPON**, sans le "T" final, fut adoptée par le Conseil Municipal. La gare a été construite en 1856 avant que l'écriture ne soit définitivement adoptée.

Si vous faites le tour, vous verrez sur l'autre façade "**MONTPON SUR L'ISLE**" : auparavant, il existait 2 communes : "Montpon sur l'Isle" et "Ménéstérol-Montignac". Ce n'est qu'en 1964 que les deux communes fusionnèrent pour former Montpon-Ménéstérol.

#### 4 L'Espace Culturel Antoine de St Exupéry - Cinéma Le Lascaux

Bibliothèque-médiathèque, expositions toute l'année.

#### 5 Le pont

De tous temps, on ne pouvait traverser la rivière Isle que par un bac au port de Montpon. Ce n'est qu'en 1830 que le roi Louis-Philippe ordonna que soit construit un pont en maçonnerie. Son ouverture eut lieu en 1831 et à l'époque, passer le pont vous en coûtait 5 centimes (de francs) si vous étiez à pied ou 15 centimes si vous étiez à cheval car le pont était en affermage. C'est Aurélien Brugère, Maire de Montpon et conseiller général, qui en 1884 réussit à faire reprendre le pont par le département ce qui permit la gratuité du passage.



#### 6 L'îlot de Ménéstérol

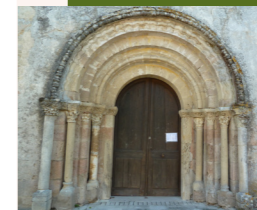
Idéal pour pique-niquer, joli point de vue sur le barrage et l'écluse, construite en 1846 afin de rendre l'Isle navigable de Coutras à Périgueux.

#### 7 Ménéstérol

Nom qui vient du latin "*monasteriolum*", diminutif de "*monasterium*" qui signifie "petit monastère". Il était situé à l'endroit même où se trouve l'église paroissiale actuelle. Il aurait été détruit par les Normands au milieu du IX<sup>e</sup> s. Ménéstérol était autrefois une commune indépendante, réunie à Montignac par ordonnance du 20 août 1824, sous le nom de Ménéstérol-Montignac.



#### 8 L'église St Pierre Ès-Liens de Ménéstérol



De l'église romane édifiée au XII<sup>e</sup> s. ne subsiste que la façade occidentale, avec un portail en plein cintre à quatre

voitures. Il est encadré par des colonnettes supportant des chapiteaux qui se dégradent peu à peu, victimes des intempéries. Au-dessus du portail court une corniche reposant sur dix corbelets sculptés de masques.

Au XV<sup>e</sup> s. on greffa sur cette façade une première église gothique dont il reste deux traversées jumelles, formant comme une double nef. La nef est assez basse, elle est recouverte de très belles voûtes aux arcades fleuries. Un énorme pilier, à l'entrée de la nef, supporte la tour carrée.

L'église de Ménéstérol est protégée au titre des Monuments Historiques depuis 1926.

#### 9 L'orgue de l'église de Ménéstérol

Montpon-Ménéstérol a le titre de "Capitale de l'orgue en Aquitaine" : la commune compte un total de 10 orgues en parfait état de fonctionnement. Cette distinction a été obtenue grâce à la volonté et au dynamisme de Francis Chapelet,

#### 10 La base de loisirs de Chandos

Ce parc de 11 hectares situé en bord de rivière est un lieu de vie à l'année. Durant l'été, le site propose de multiples activités : baignade gratuite, restauration, animations tous publics... Toute l'année, vous

organiste concertiste international, résidant à Montpon. Pour l'église de Ménéstérol, il était à la recherche d'un instrument de concert. Il a ainsi récupéré l'orgue du temple St-Mathieu de Colmar, entreposé à la tribune après un incendie ; après restauration, remontage dans le chœur et décoration, ce buffet fut doté d'une partie instrumentale neuve, dont la réalisation est l'œuvre de Gerhard Grenzing. De part et d'autre de la console, Roger Chapelet, père de Francis et peintre officiel de la Marine Française, a peint 2 tableaux, représentant à gauche un étang de la Double et à droite l'église de Ménéstérol.

En 2002, Francis Chapelet reprit la décoration du buffet par une polychromie (faux marbres et dorures) ainsi que des ajouts d'un couronnement et de joues sculptées et dorées à la feuille.

Un automate a été installé afin de pouvoir entendre jusqu'à 10 improvisations de Francis Chapelet : il suffit de mettre une petite pièce dans le contacteur et le chœur s'illumine. Après les quelques secondes nécessaires au gonflement des soufflets, l'orgue se met à jouer tout seul.



profiterez de l'espace jeux enfants, des tables de pique-nique, du skate park et pour les plus aguerris, de la piste de BMX Loisirs. Pour la pêche, le site est labellisé "Parcours découverte, famille et passion". Une fois la passerelle traversée, descendez directement à droite et empruntez la promenade de Robinson – joli passage empierré et paysagé - pour se retrouver sur la Place des Trois Frères Laplagne. La colonne se trouve face à vous.

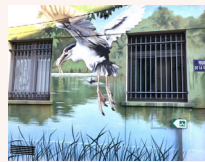


1883 que la place Clemenceau devint le foirail, doté d'un bâtiment officiel des poids et mesure. Les maquignons se retrouvaient sur cette place tous les mercredis, jour de marché. Ils pesaient leurs animaux tels que porcs, vaches ou chevaux pour en déterminer le poids et ainsi le prix. Les papeteries, minoteries scieries (bois de la Double) l'ont également utilisé. Plus tard, les tabacs seront aussi pesés. Sa dernière utilisation connue date des années 1970/80.

### 11 La colonne commémorative de la Révolution Française

Dans le cadre du centenaire de la Révolution Française, se déroula l'Exposition Universelle à Paris. A Montpon sur l'Isle, le maire, Aurélien Brugère, inaugura cette colonne commémorative de l'évènement surmontée du buste de la République. Ce petit édifice de 4,53 m de haut comprend une base et un socle en pierre, surmontés d'un ensemble métallique de couleur bleue formé d'un piédestal, d'un fût de colonne cannelée avec son chapiteau, sur lequel repose le buste de la République, allégorie communément appelée Marianne.

### 12 Les fresques sur les façades rue de la Salle



Ces fresques attirent l'œil du promeneur et l'incitent à descendre dans la rue pour emprunter la passerelle et profiter de l'espace naturel qu'offre la base de loisirs. Le patrimoine fluvial de la rivière, sa faune et son histoire sont mis en avant.

### 13 Le poids public

A la fin du XVIIIème s., le commerce principal de la localité de Montpon sur l'Isle était celui des bestiaux, porcs, volailles et gibiers, vendus en centre-ville sur les différentes places. Ce n'est qu'en

### La Chartreuse de Vauclaire

Témoign important de l'histoire, la chartreuse de Vauclaire possède un patrimoine historique remarquable. Construite au XIV<sup>e</sup> s., elle abrite une chapelle et deux cloîtres autrefois habités par des chartreux. Elle a connu une histoire des plus mouvementées et a même été transformée en hôpital militaire par l'armée américaine durant la première guerre mondiale !



Visite guidée par l'association Le GEMM les mardis en été (renseignements auprès de l'OT).

Depuis la base de loisirs, un **circuit pédestre balisé** d'une distance de 3,5 km permet de rejoindre le site de Vauclaire en empruntant la **servitude de marchepied** le long de la rivière. Puis, vous pouvez poursuivre votre promenade sur le **circuit de randonnée** d'une distance de 6 km vous plongeant dans l'atmosphère très paisible des bois de Vauclaire.

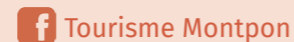
## OFFICE DE TOURISME DU PAYS MONTPONNAIS

Office de Tourisme du Pays Montponnais



### Où nous trouver :

Place Clemenceau  
24700 Montpon-Ménéstérol  
05 53 82 23 77  
ot.montpon@wanadoo.fr  
[www.tourisme-isleperigord.com](http://www.tourisme-isleperigord.com)



### Horaires d'ouverture :

**Septembre à juin :**  
lundi à vendredi 9h-12h et 14h-17h30  
(18h en mai et juin) + samedi 9h-12h  
**Juillet & août :**  
lundi à samedi 9h-12h30 et 14h-18h

### Pour les enfants de 4 à 12 ans

Jeu de piste "Randoland" pour découvrir la ville tout en s'amusant.

### Fan de Terra Aventura ?

2 parcours à Echourgnac et 1 parcours à Saint-Martial d'Artenset.

### Également à votre disposition :

- Le guide **Vacances Vallée de l'Isle** : tout savoir sur les sites à visiter, activités de loisirs à pratiquer, producteurs, activités enfants, restaurants...
- Le guide **Se Loger** : hôtels, campings, chambres d'hôtes, gîtes de la Vallée de l'Isle
- Le **plan guide randonnée** : 9 boucles balisées sur le territoire Montponnais (3€)
- La carte gratuite de la **Véloroute Voie verte...**



Offices de  
Tourisme  
de France



VILLE DE  
Montpon  
Ménéstérol



Communauté de communes  
ISLE DOUBLE LANDAIS



ACCUEIL  
VELO



TOURISME à HANDICAP



Villes et Villages Fleuris  
LE LABEL NATIONAL DE LA QUALITÉ DE VIE

CabaneGraphique.com 2024 - Imprimerie Fonmarty

Crédits photos : Office de Tourisme,  
Les Amis des orgues de M.M.M, Mairie de Montpon

# MONTPON- MÉNESTÉROL

Office de Tourisme  
du Pays Montponnais

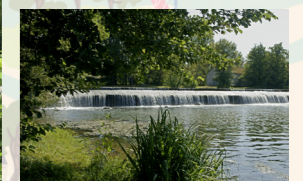


## CIRCUIT DÉCOUVERTE PÉDESTRE

1h30



Découvrez la ville en 13 étapes



CabaneGraphique.com 2024 - Imprimerie Fonmarty

Crédits photos : Office de Tourisme,  
Les Amis des orgues de M.M.M, Mairie de Montpon